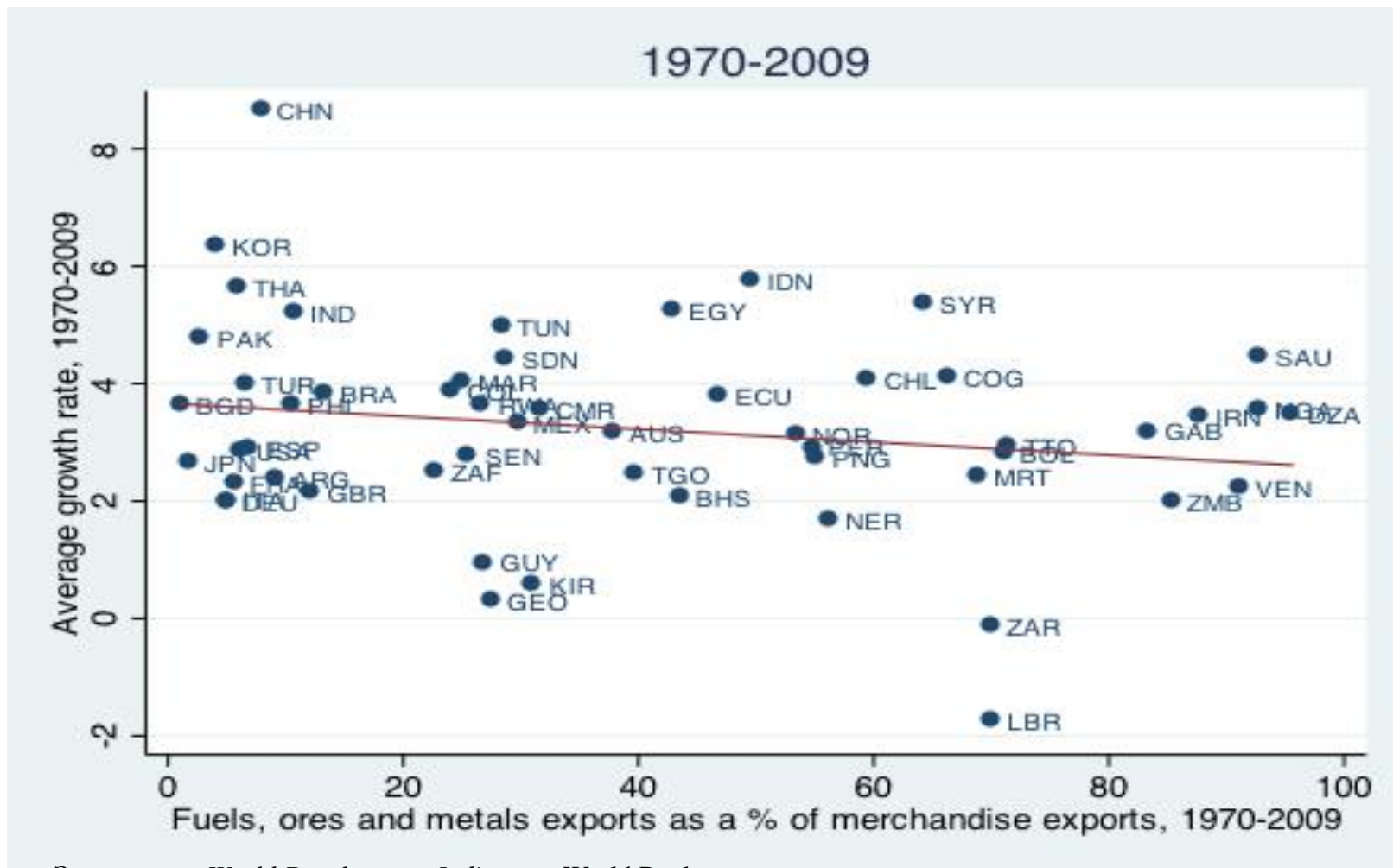




Азийн хөгжлийн банк

**Уул уурхайд тулгуурласан хөгжлөөс  
үүдэх сөрөг талууд**

# Өсөлт ба баялгийн хамаарал



Эх сурвалж: World Development Indicators, World Bank

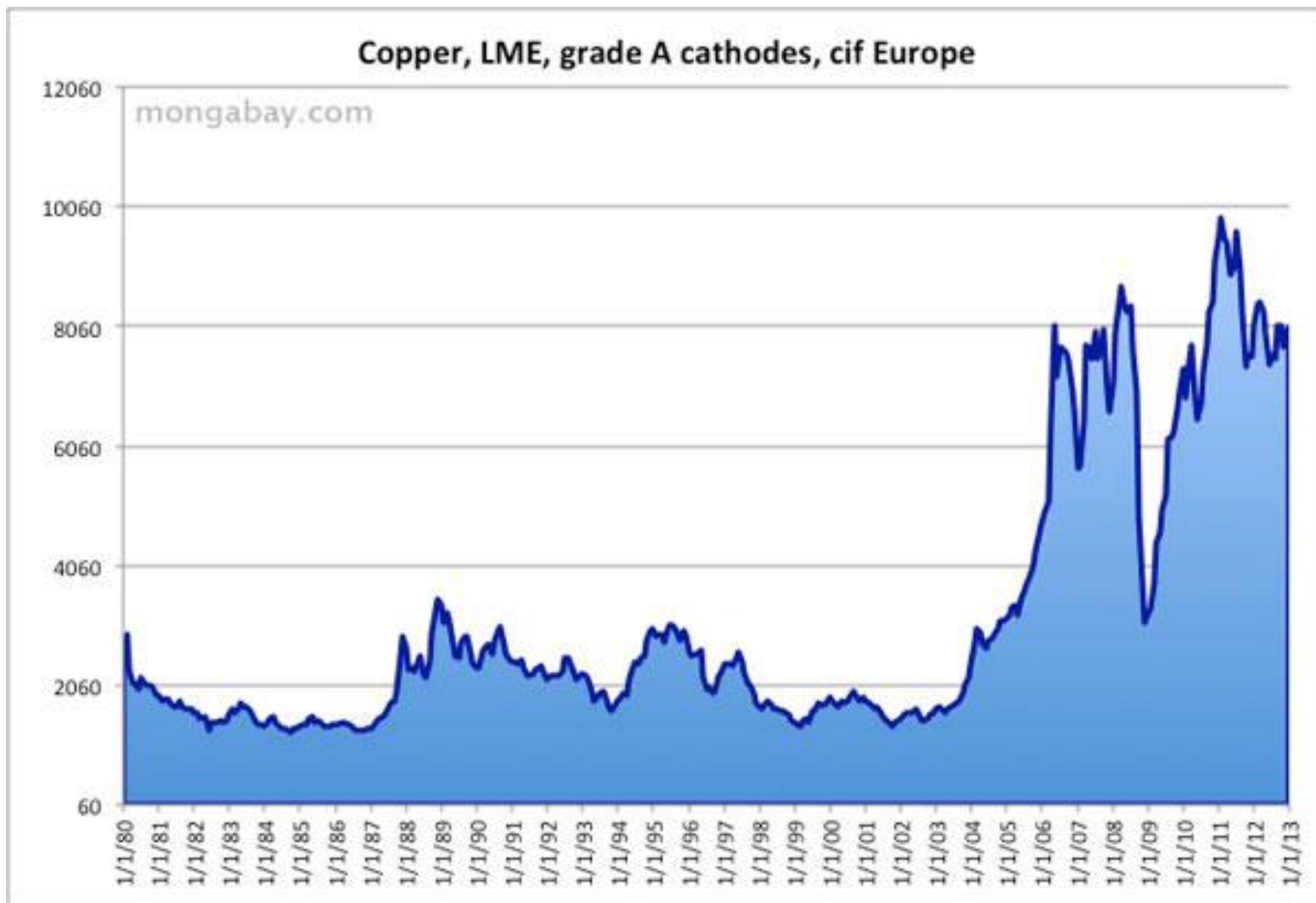
# Баялгаас үүдэх аюул



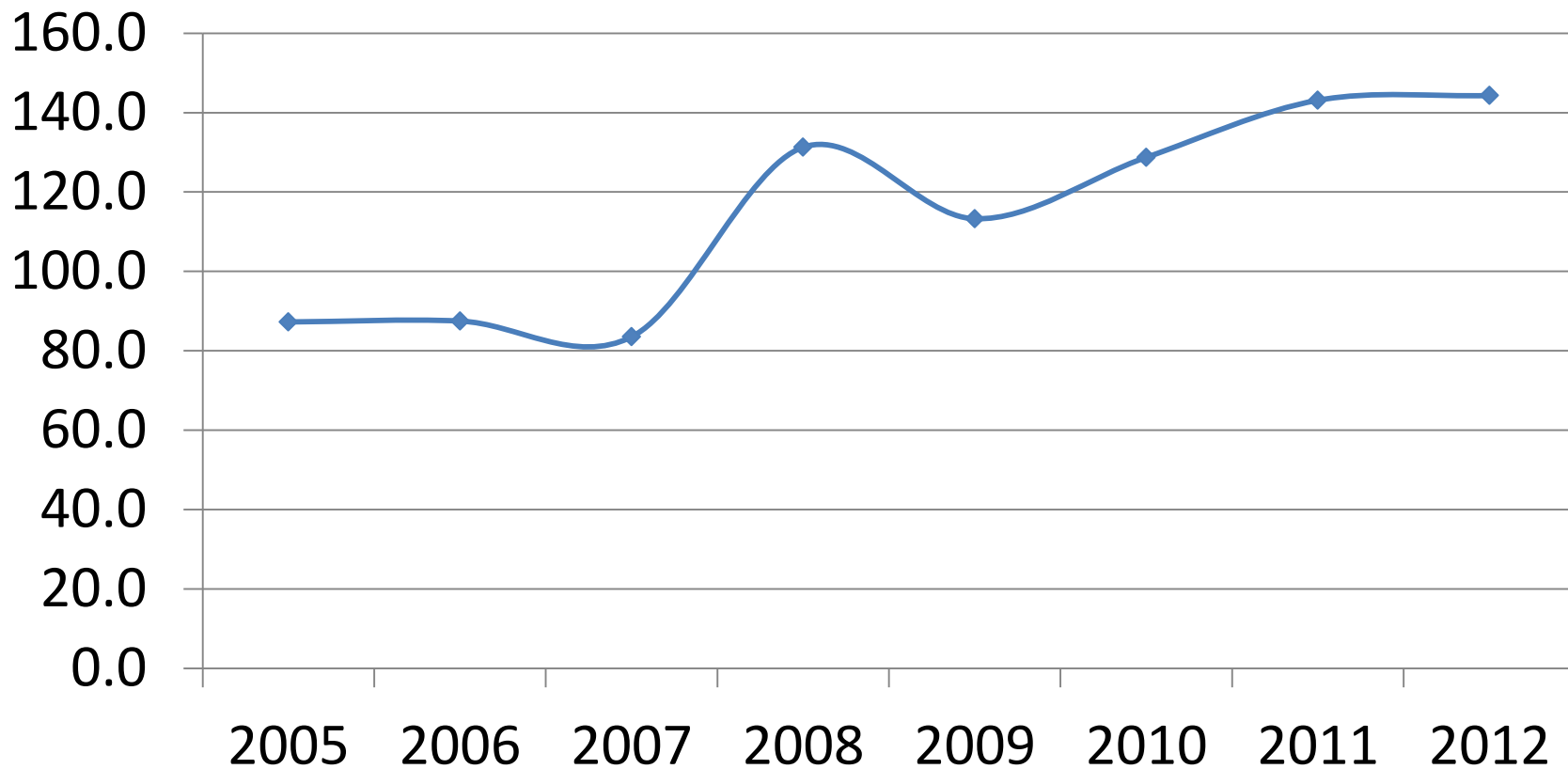
5 хүртэл жил

Түүнээс дээш

# Зэсийн үнэ

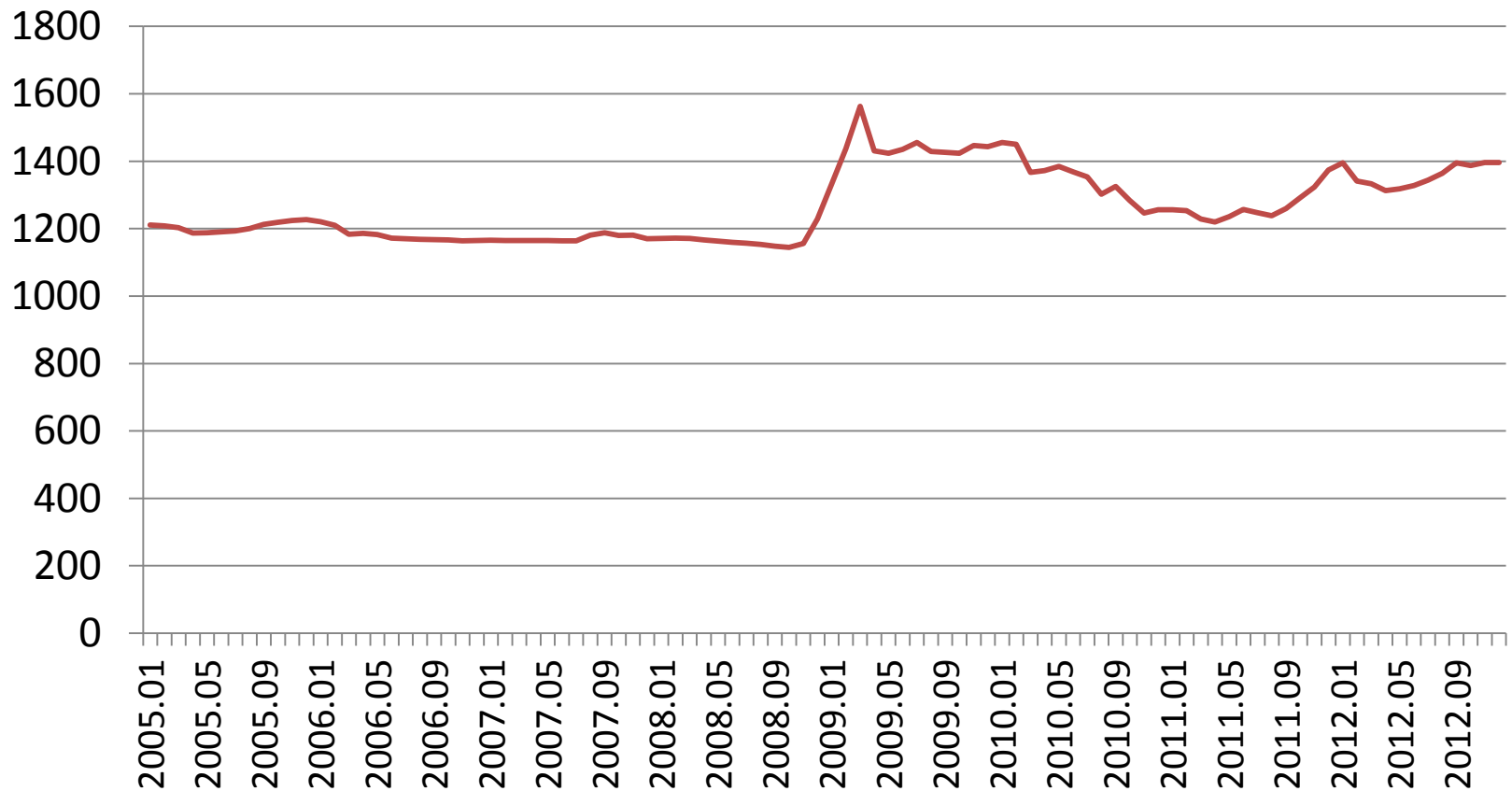


# Бодит үйлчилж буй ханш (REER)

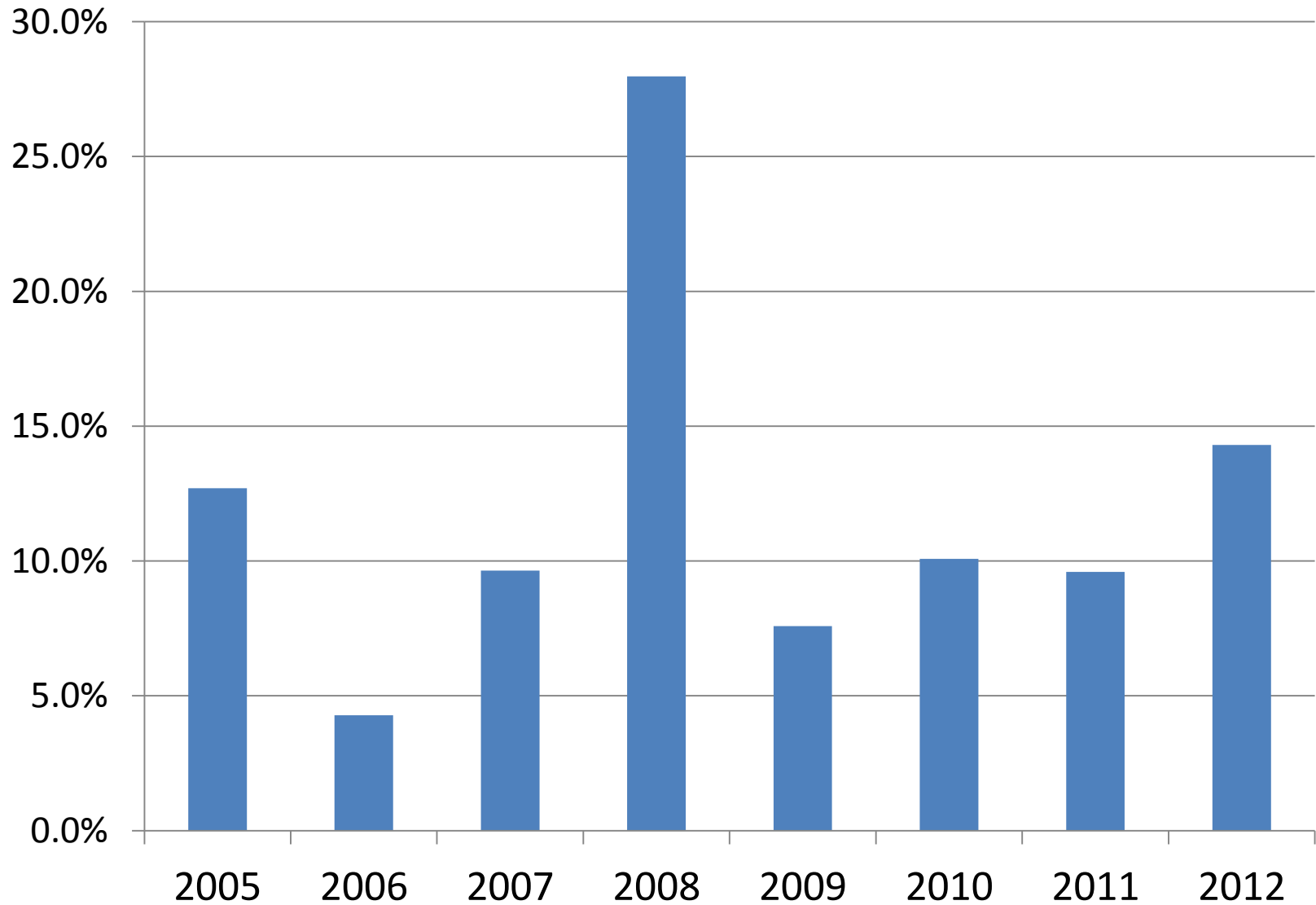


# Валютын ханш

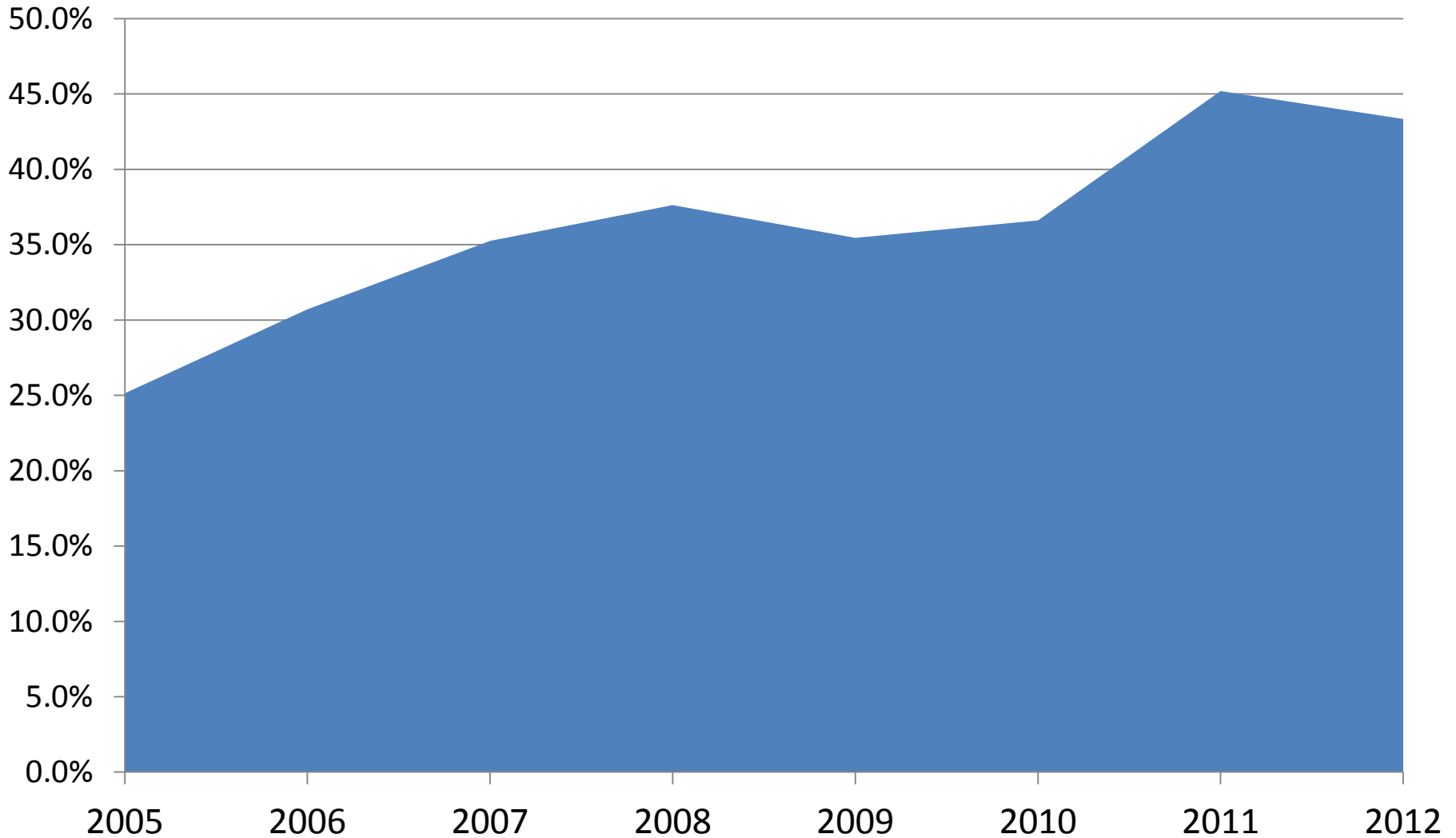
MNT/USD



# Инфляци

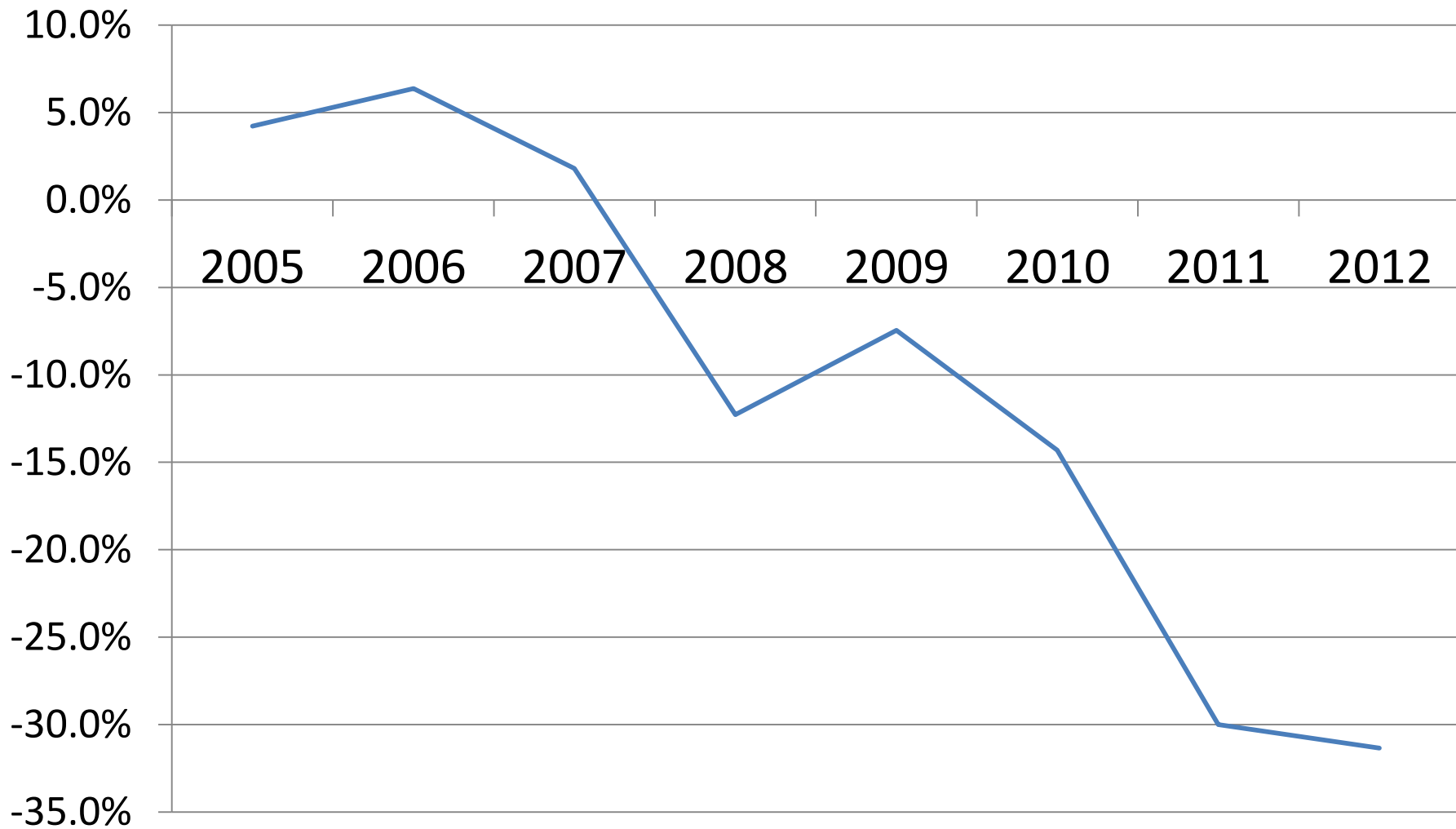


# Төсөв/ДНБ

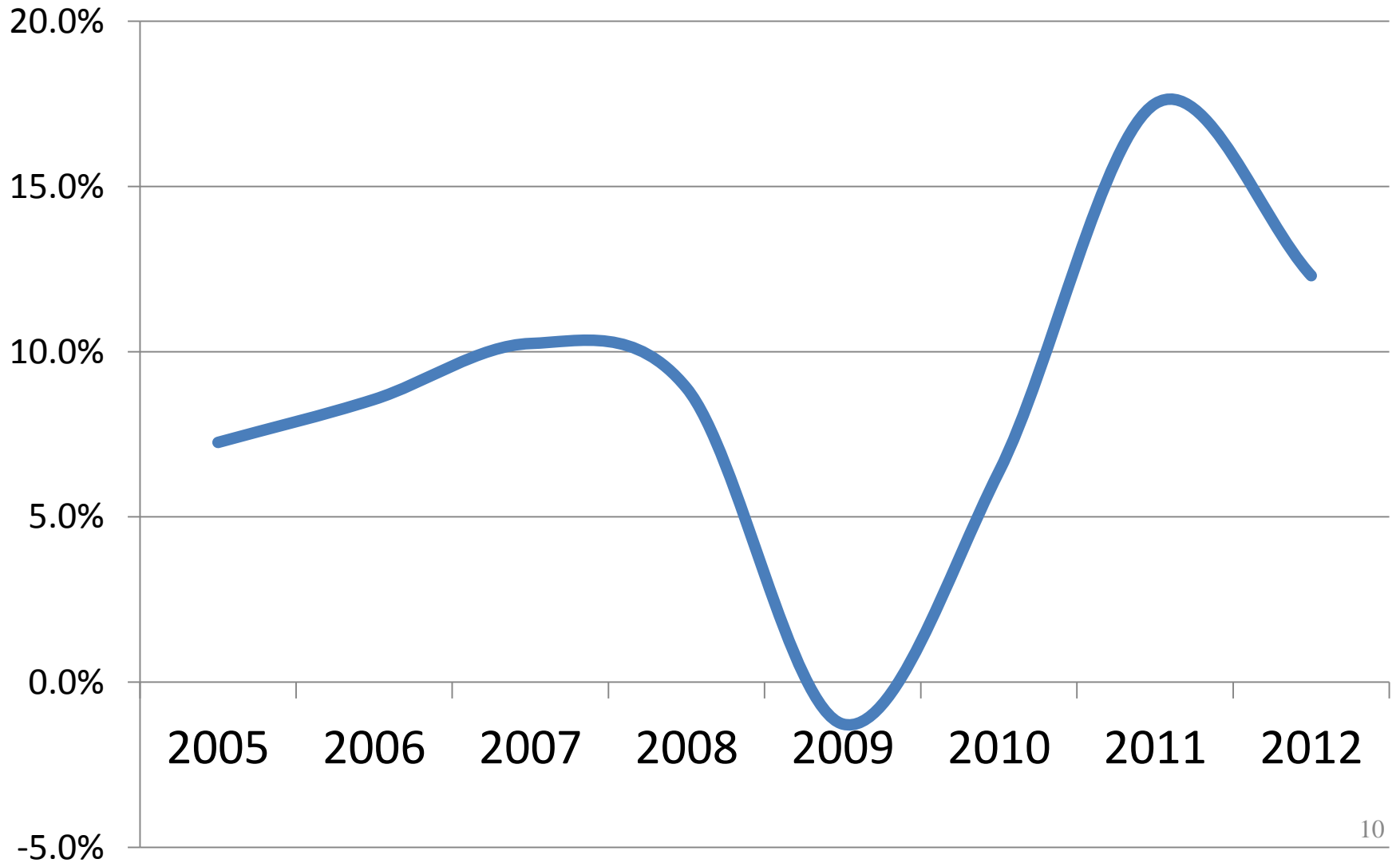




# Урсгал тэнцэл/ДНБ



# Өсөлт



# Бусад салбар дахь ажиллах хүчний дутагдал, цагаачид



# Хараал уу? Ерөөл үү?



Эх сурвалж: [tedwoodphoto.com](http://tedwoodphoto.com)

Норвегид газрын тосноос олгосон баялгийг олон улс дахь санхүүгийн баялаг болгож хувиргаж буй байдал

